

<http://tsigeto.info/13z>

女性の生きづらさをみんなで考えよう：みえない貧困とジェンダー

国民生活基礎調査分析結果

田中 重人

(東北大学 文学研究科)

せんだい男女共同参画財団 エル・ソーラ仙台 大研修室

2013.3.23

データと指標

厚生労働省「国民生活基礎調査」(2007)

- ・ 無作為に世帯を抽出 → 全員を調査
- ・ 「所得票」調査に答えたのが分析対象：
有効数 5 万人強
- ・ 前年の所得、課税額、社会保険料

等価可処分所得とは

可処分所得 = 所得 - 税 - 社会保険料

$$\text{等価可処分所得} = \frac{\sum \text{可処分所得}}{\sqrt{\text{人数}}}$$

相対的貧困率とは

中央値の半分（＝124万円）を下回る者
→ 「**相対的貧困率**」(16.0%)

高リスク層を推定する簡便な指標

→ **精密な調査が必要**

世帯類型 (表 2)

単独世帯:

夫婦家族世帯: 夫婦 / 夫婦と子

ひとり親世帯: 父子 / 母子

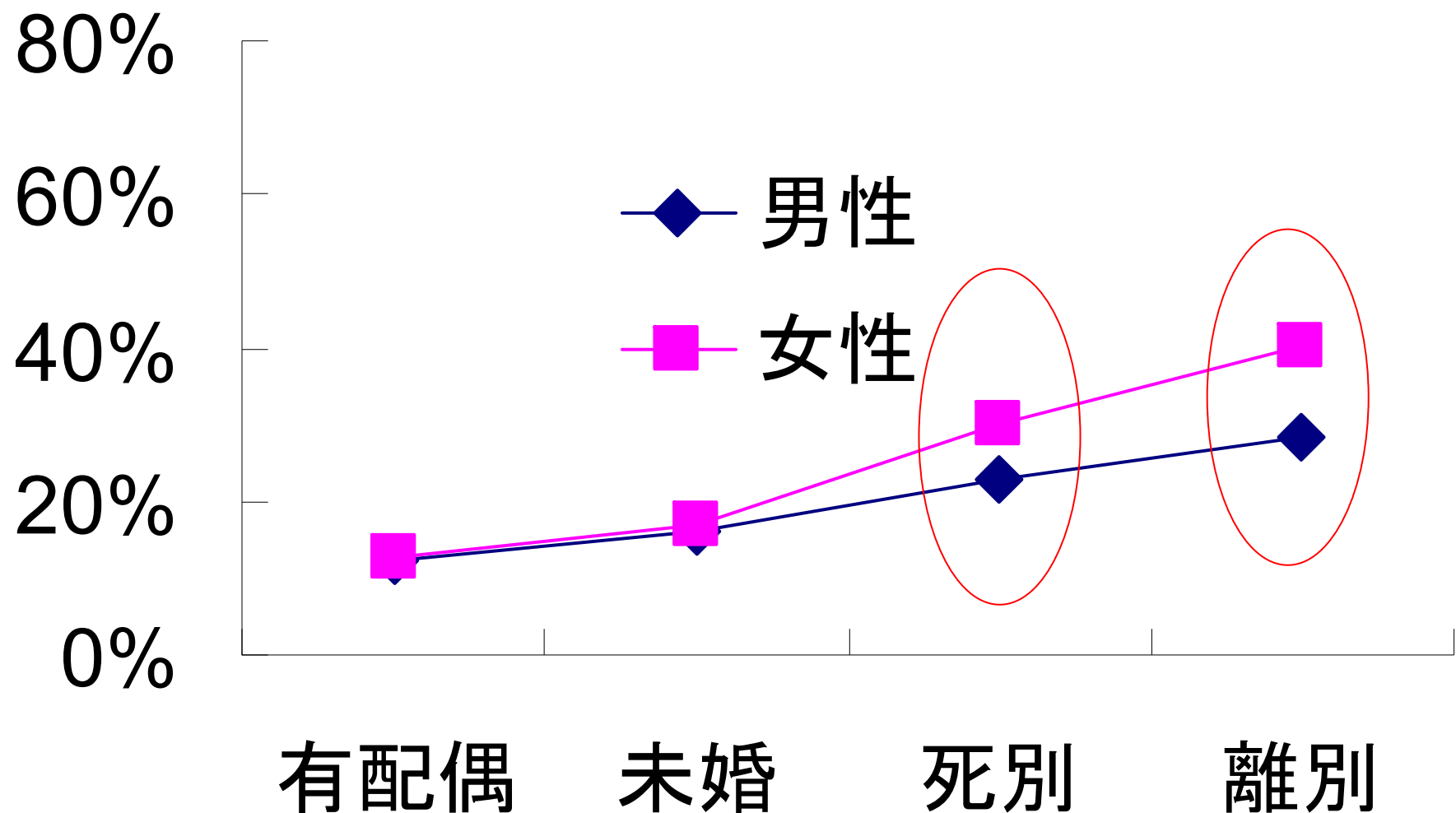
拡大世帯: 夫婦と親 / 夫婦と親と子 / 他

性別と婚姻状況でみた高リスク層

- ・ 無配偶の**高齢者**
- ・ 離別・死別の**女性**

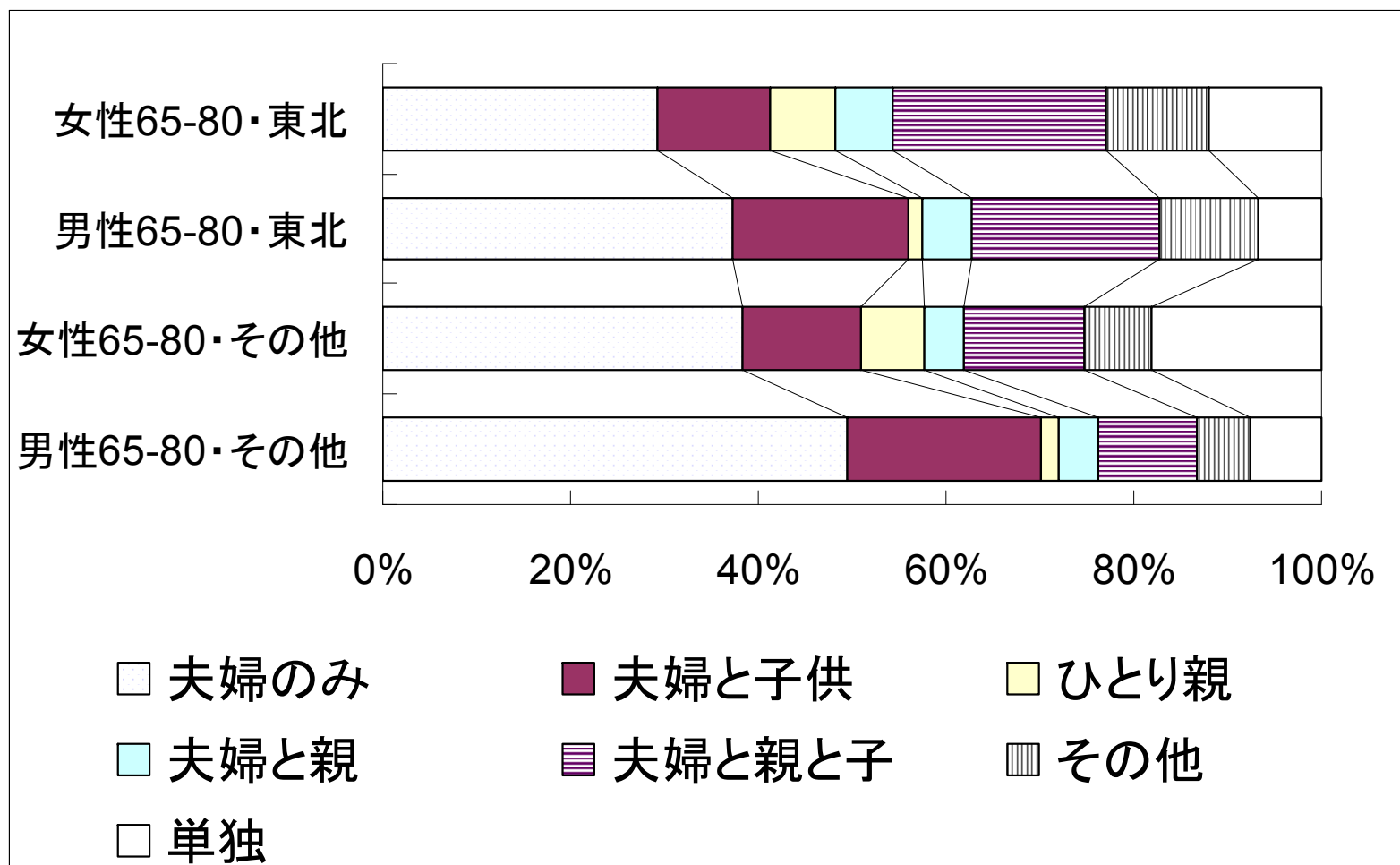
(図 4, 5)

图 4. 相对的贫困率：性别与婚姻状况

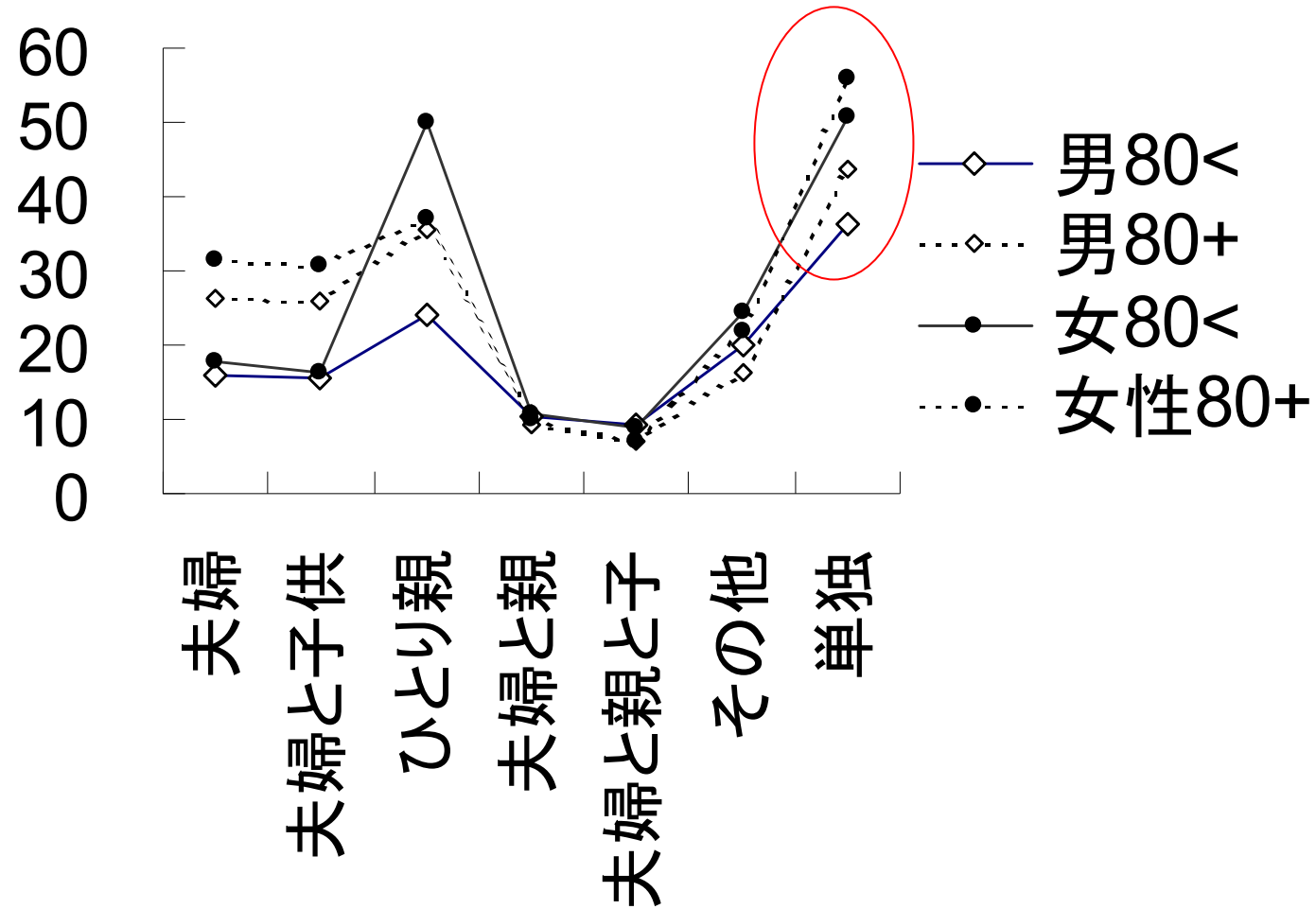


高齢者の経済状況

東北：「夫婦と親と子」世帯が多い (図 14)

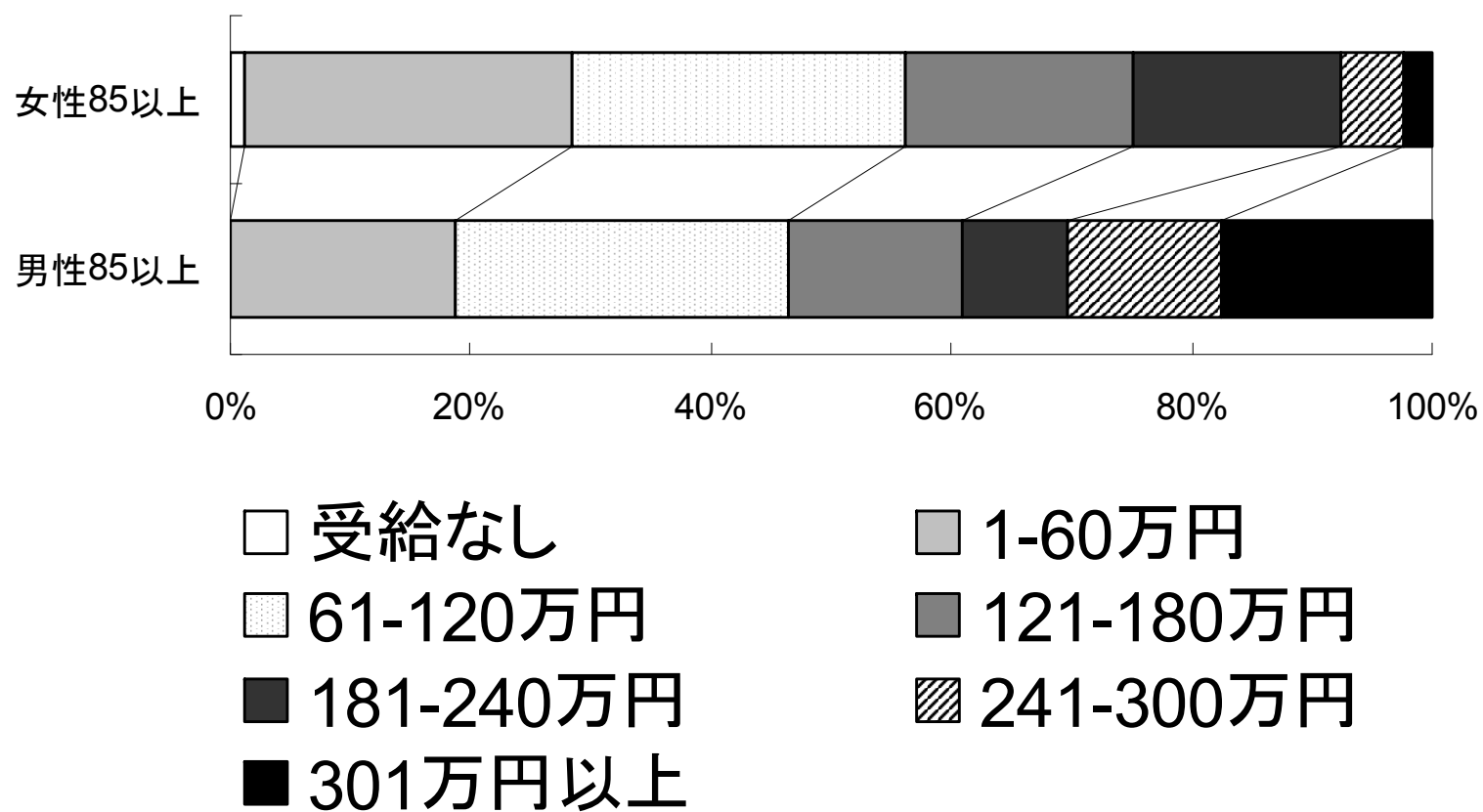


単独世帯で相対的貧困率が高い (図 16)



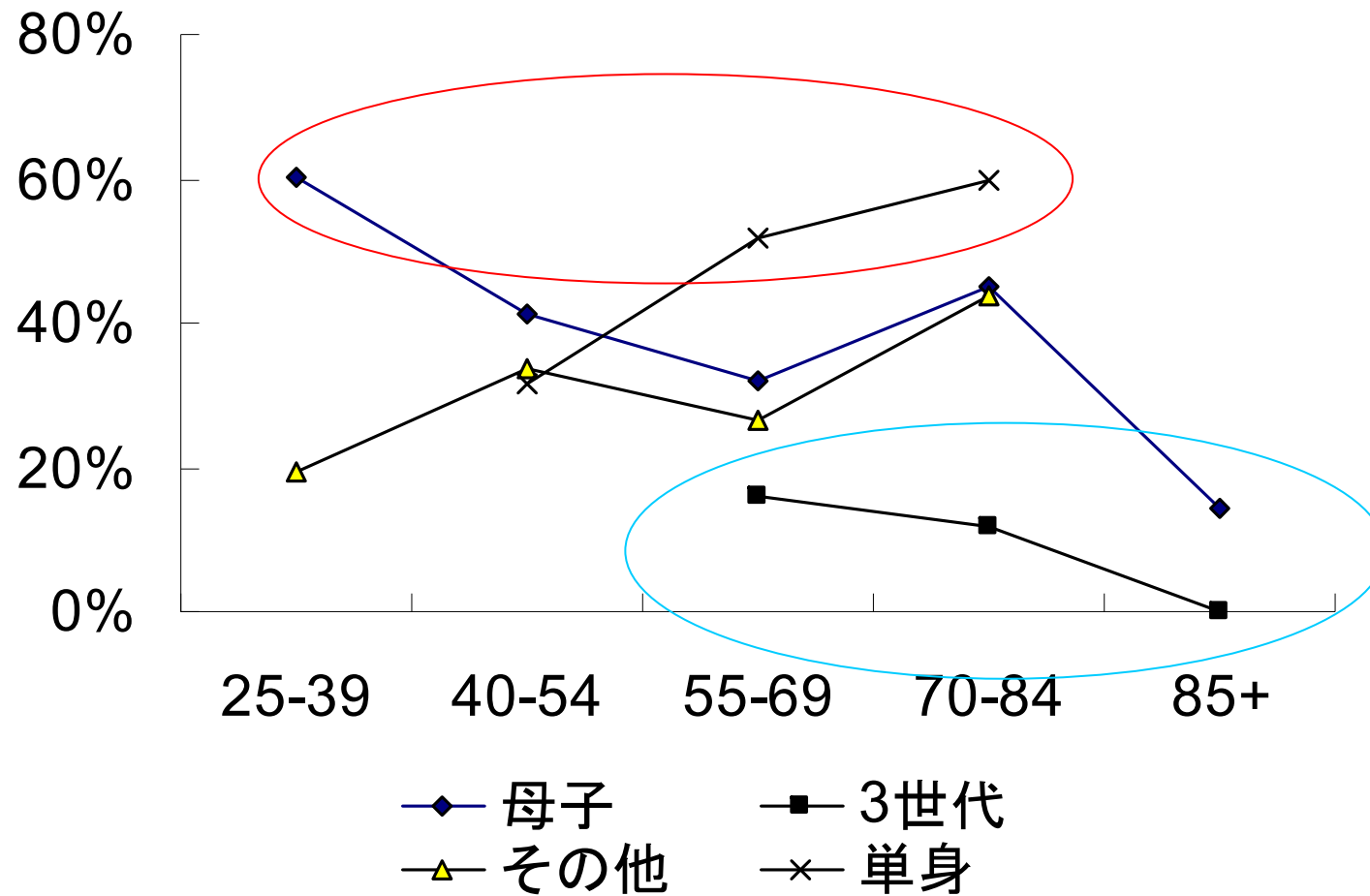
単独高齢者世帯の社会保障受給

図 17. 単独世帯 (55 歳以上) の社会保障給付受給額



離別女性

若年母子/高齢単身 vs. 3世代 (図 11)



親同居未婚女性

図 10 親同居未婚若年女性(20-40)の親の可処分所得合計

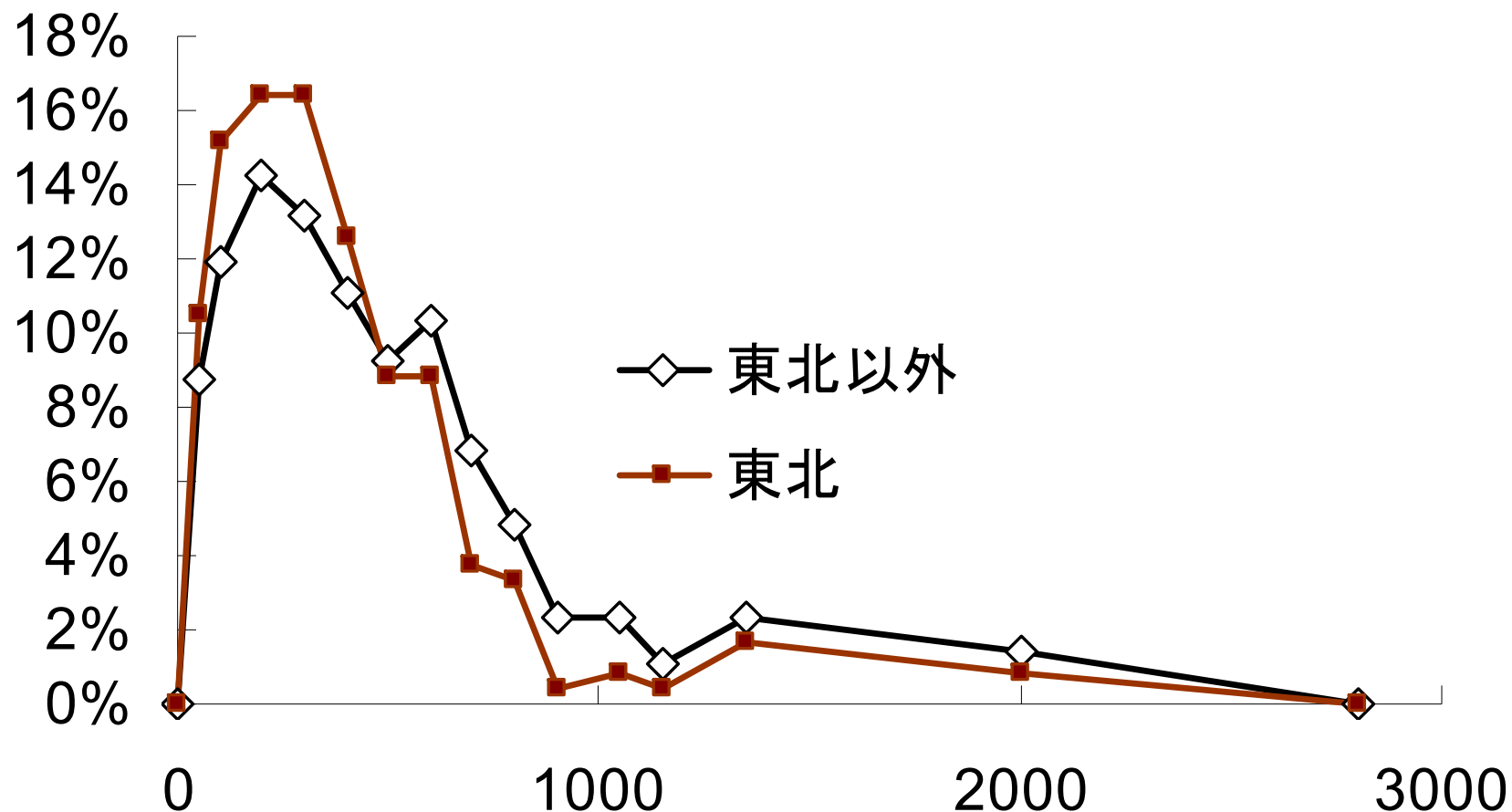


図 9. 親同居未婚若年女性 (20-40 歳) の世帯類型

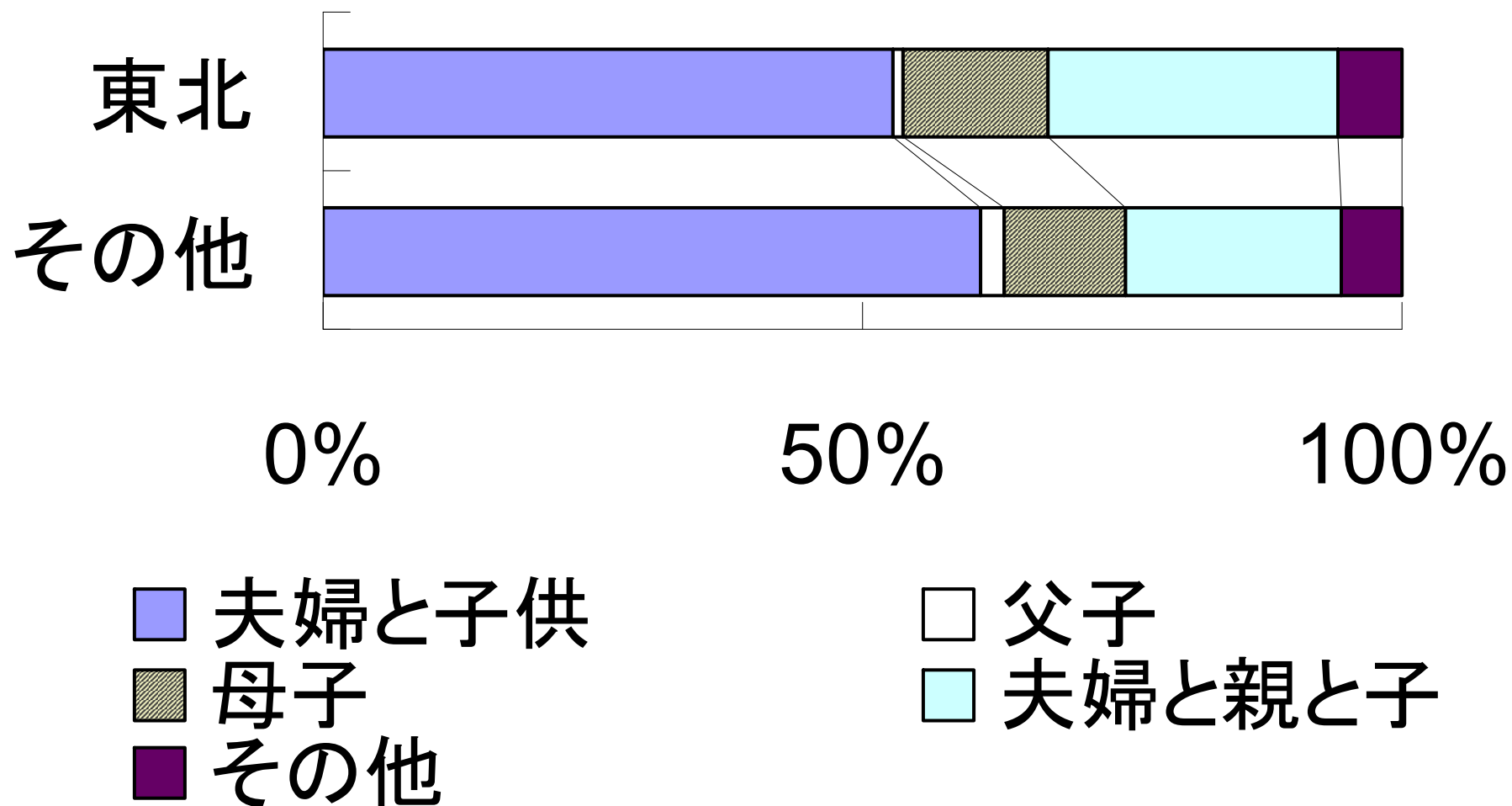
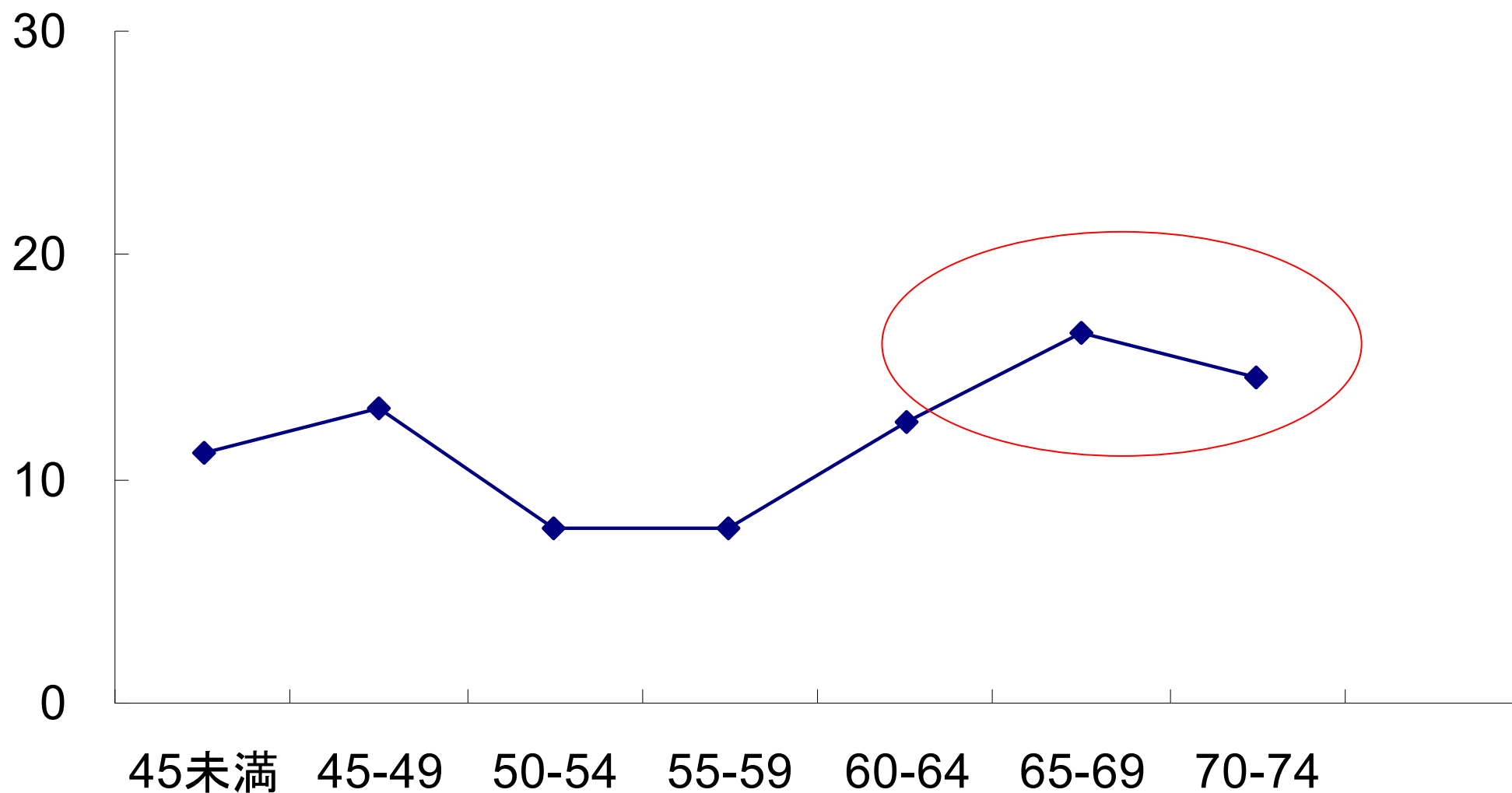


図 8 親同居未婚女性(20-40)の相対的貧困率：親の年齢別



まとめ

- 死別高齢者の貧困リスク（男女とも）
社会保障制度の不足の可能性
- 離別の貧困リスク。特に母子世帯。
- 未婚の場合、親族同居で生活水準を維持。
ただし親の高齢化がリスク要因。

東北の特徴：

- 3世代同居がリスクを抑えている可能性
- 単独世帯の貧困率が高い
 - 単独高齢者世帯の生活保障に注目