

村田町教育委員会

東北大学大学院文学研究科

東北大学埋蔵文化財調査室 協定企画展



TOHOKU
UNIVERSITY

フィギュアの世界史

2025.10.10.(金)→2025.12.26.(金)

関連イベント

11/9 (日) 10時～11時30分
講演会・ギャラリートーク (要申込)

申込先 村田町歴史みらい館

村田町歴史みらい館
宮城県村田町村田迫 85
電話 0224-83-6822

フィギュアの文化史

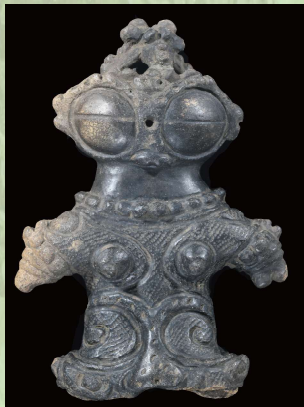
みどころ！

今回の協定展示にあたって

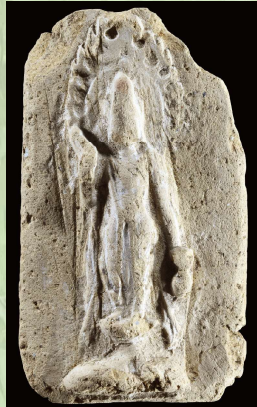
令和4年1月に東北大学大学院文学研究科、東北大学埋蔵文化財調査室、村田町教育委員会は、文化財の研究・活用に関する協定を結びました。それ以降、町内の遺跡発掘や資料の教育・研究への活用を積極的に実施しました。今回の企画展では、歴史みらい館が過去に実施した企画展の「猫神」や「狼信仰」に関連させ、ヒトと動物のフィギュアを通時的に見直して、日本のフィギュアの歴史的・社会的背景を考えます。



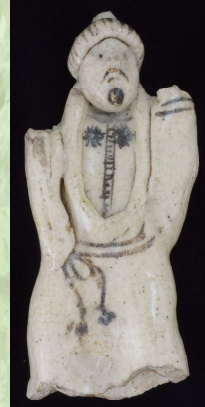
岩戸遺跡
コケシ形石偶



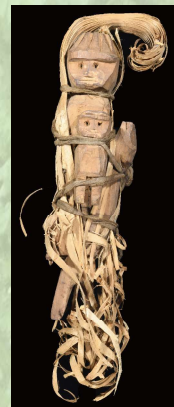
芹沢コレクション
遮光器土偶 **初出展**



台渡里廃寺跡
埴仏 **初出展**



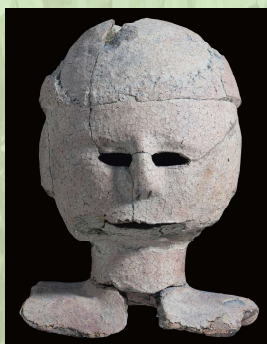
仙台城二の丸跡
南蛮人形



樺太ウィルタ
木偶 **初出展**



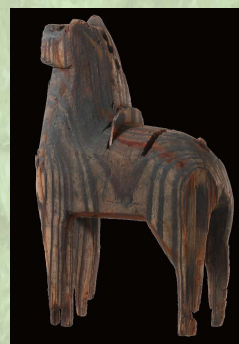
中国（西周～春秋時代）
青銅飾金具 **初出展**



台町古墳
埴輪



中沢目貝塚
土面



仙台城二の丸跡
駒形玩具

村田町歴史みらい館

〒989-1305
宮城県柴田郡村田町大字村田字迫85
TEL 0224(83)6822 / FAX 0224(83)6844
E-mail: miraikan@town.murata.miyagi.jp

- 開館時間 午前9時～午後5時
- 観覧料 無料
- 休館日 月曜日、祝日の翌日

【アクセス】

自動車 東北自動車道村田ICより車で1分

バス

◎仙台駅から
仙台駅前33番乗り場 ミヤコー高速バス
村田・遠刈田行き「村田町役場前」下車、徒歩5分

◎大河原から
JR 東北本線「大河原駅」前乗り場 ミヤコーバス
村田・川崎行き「村田中央」下車、徒歩10分

